



[Suomen Perhostutkijain Seura ry](#)
 Lepidopteroogian Salokaspiiri / Finland
 ETUSIVU • SEURA • JÄSENET • HARRASTUS • HAVAINNOT • PERHOSET

Vierailen lomake perhoshavaintojen ilmoittamiseen

Havainnointipaikka:

Ilmoittaja:

Havainnointitapa: (eg. - kalennettu)

Päivämäärä(t): alkupäivä - loppupäivä

Maakunta: U - Uusimaa

Kunta ja kylä:

Koordinaatti:

Lälin nimi:

Lukumäärä:

Lisä tiedot:

Julkaisuus:

Ilmoitetut havainnot:

Valmis




[Sami Karjalainen: Suomen sudenkorennot](#) - Mozilla Firefox
 http://www.perhostutkijainseura.fi/havaintomake/

[korento.net](#) | [Havaintoilmoitus](#)

Etusivu | Kirjo | Valokuvat | Lajiluettelo | Havaintoilmoitus
 Vuosi: 2002 | Vuosi: 2003 | Vuosi: 2004 | Vuosi: 2005

Tällä lomakkeella voi lähettää Leluja sudenkorentohavainnolasi. Voit lähettää havainnoita vaihtamalla reitti räkäsäppästä osoitteeseen korento.net. Jos havaintoja on paljon, lähetä ne [Lepidopteroogian kotisivuun](#). Jos olet kiinnostunut perhoshavainnointiin, voit lähettää sähköpostia osoitteeseen korento.net.
 Lähettä voin varmot havainnot.
 Punaisella nuolella merkityt kohdat tulee ainakin täyttää.

[Sammakkoeläinten ja matohäiden levinneisyyskartat](#) - Mozilla Firefox
 http://www.herpetonaria.fi/lewinneisyyskartat/fin.html

SISILILISKO
 • kuivilla avaruilla paikoilla
 • laaksojen ja oja-alueiden ranta-alueilla
 • kouraan sisällyttävissä kourissa
 • lämpimällä alueella

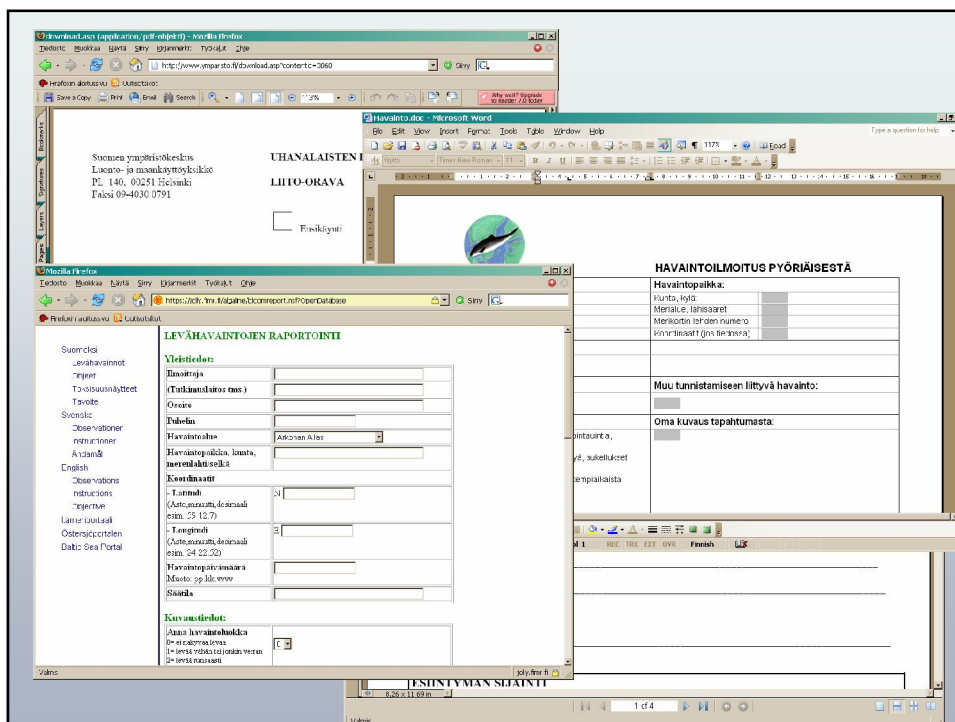
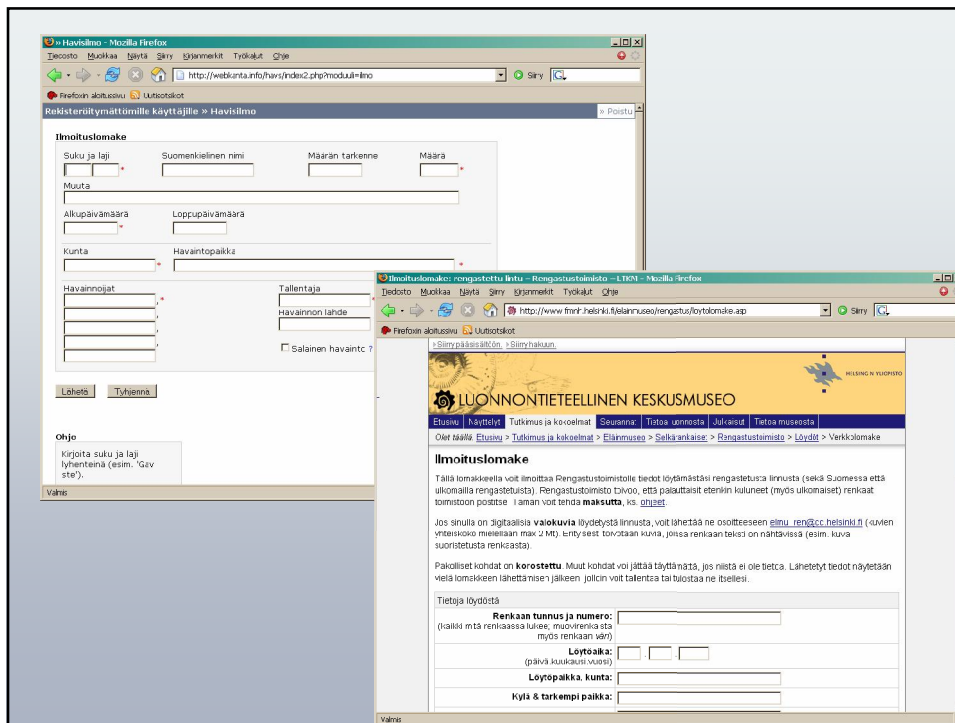
RUPELISKO
 • vesillä, kourilla paikoilla
 • lämpimällä alueella
 • kouraan sisällyttävissä kourissa
 • kouraan sisällyttävissä kourissa

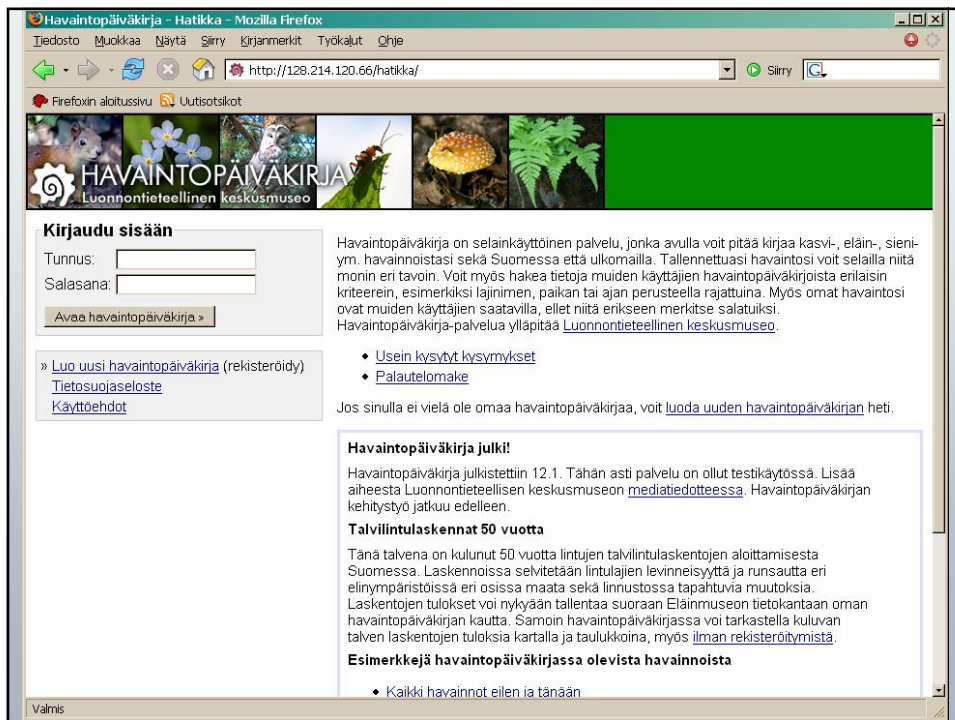
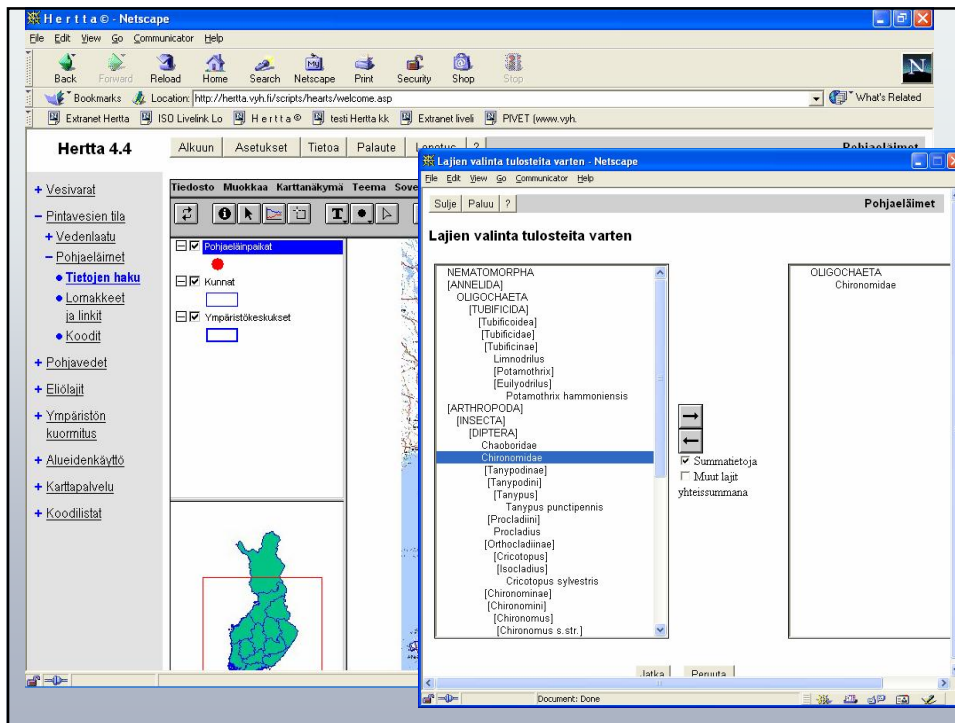
VESILISKO
 • vesillä, kourilla paikoilla
 • lämpimällä alueella
 • kouraan sisällyttävissä kourissa
 • kouraan sisällyttävissä kourissa

Havaintojen ilmoituslomake
 1. Merkitse reitti kirjainkoodilla, jos se on havaittu vuoden 1995 jälkeen. Jos havaintoja on ennalta alustettu viikkotieteen koulusta, on alkukoodilla ruokkila, vesi on kassa ja kassa on kassa. Kassa on kassa (0 = ei kassa, 1 = kassa, 2 = kassa, 3 = kassa, 4 = kassa, 5 = kassa, 6 = kassa, 7 = kassa, 8 = kassa, 9 = kassa).
 2. Kassa on kassa, 2 = kassa, 1 = kassa, 0 = kassa.

Havainnointipaikka	Havaintovuosi (tai vuodet)	Koppi	Vesi	Koppi	Sammakko	Vesilisko	Sisililisko	Vesilisko	Kassa	Kassa	Kassa
Kassa, kassa tai kassa (yleensä kassa)	(tai vuodet)	0-10	0-10	0-10	0-10	0-10	0-10	0-10	0-10	0-10	0-10
1.											
2.											

Valmis



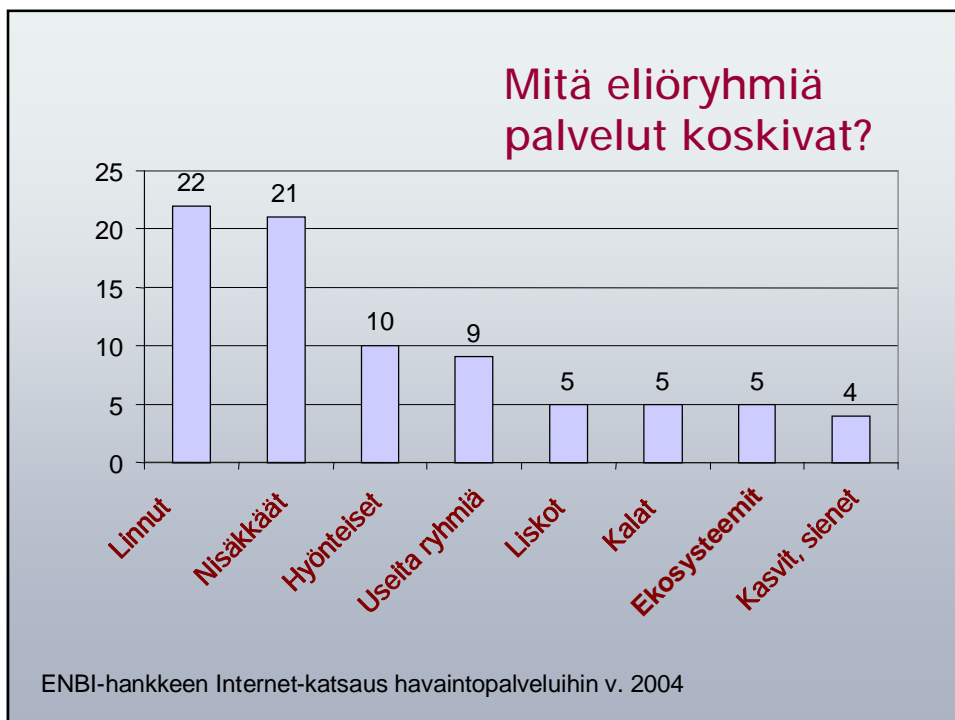
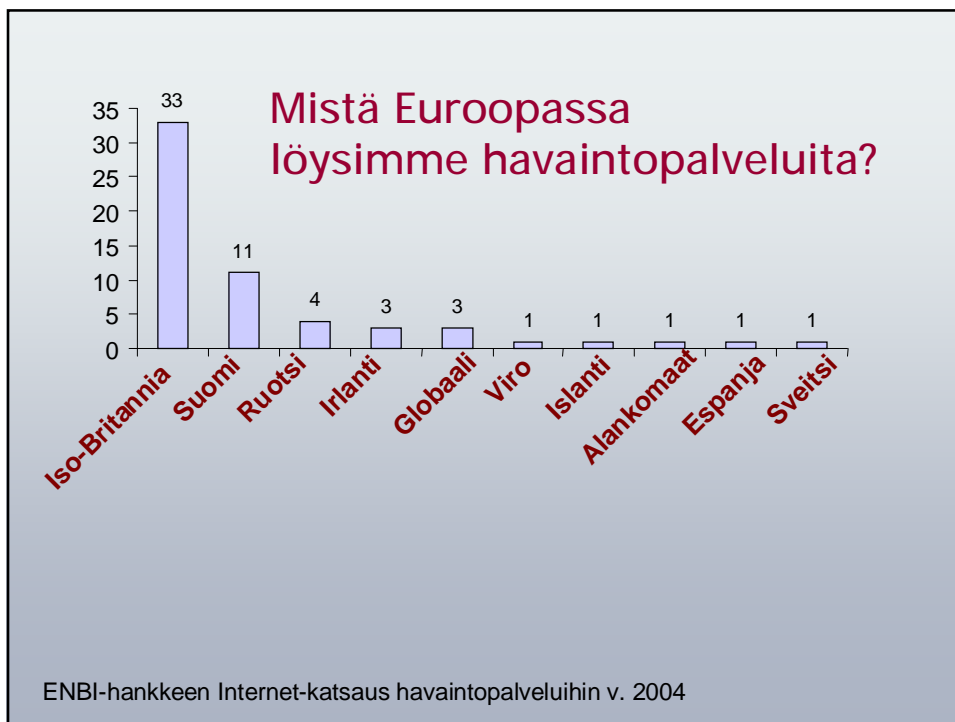


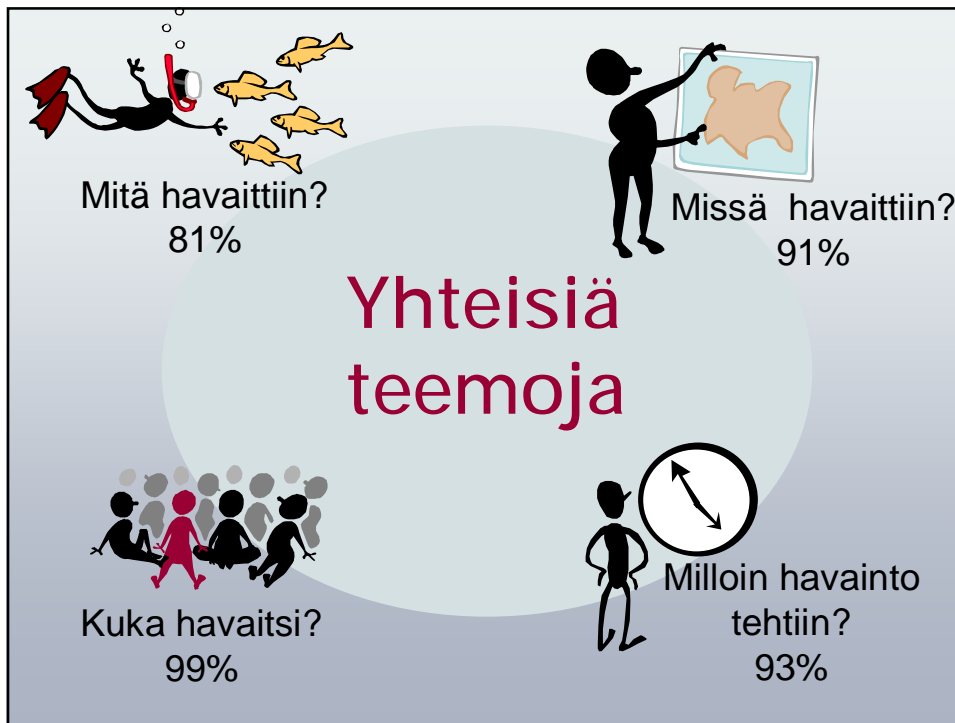


ENBI- hankkeen Internet- katsaus havaintopalveluihin 2004

Tuuli Toivonen &
Riitta Kumpulainen







Observations on Observational Biodiversity Data



Edited by Minnaleena Sarvala
ENBI WP7 Team, University of Turku



University of Turku, Finland

