

Lounaispaikan teemakartasto

Antti Vasanen
Turun yliopisto, maanteiden laitos

The screenshot shows the web application interface for 'Lounaispaikan teemakartasto'. At the top, there is a search bar and navigation links for 'SUOMEKSI', 'PÅ SVENSKA', and 'IN ENGLISH'. The main map area displays a geographical map of the region with several locations marked: JYVSKÄLÄPUNKI, OIMAA, TURKU, RAJAINEN, SALO, AMMISAARI, and HENKO. To the left of the map is a 'Navigointi' panel with a small map and coordinates (x: 3247000, y: 6707500). Below that is a 'Karttamerkit' panel with a legend for 'kaasukaat', 'kaupungeja', 'pinnamuodot', 'pohjakartta', 'kormita-alue', and 'muut maa-alueet vesialueet'. To the right of the map is a 'Valitse' panel with three sections: '1. Yleiskarttoja' (with a dropdown for 'Pinnamuodot'), '2. Teemakarttoja' (with a dropdown for 'Valitse...'), and '3. Omia karttateemoja' (with buttons for '+ lisää kartalle', '- poista kartalta', and 'Valitse...'). Below the map is a 'Hae' panel with a search input field. At the bottom of the map area, there is a scale bar (0 to 31 km) and a note: 'Tervetuloa Lounaispaikan teemakartastoon. Lounaispaikan teemakartasto on lounaisen Suomen ympäristöä ja ihmistoimintaa kuvaava karttojen katselu- ja palvelu. Voit katsella haluamiasi karttoja joko valinnaisena teemoina tai valita itse haluamiasi karttateemoja. Pohjakartan voit valita yleiskarttojen joukosta.'

ENViFACiLiTATE lajihavaintoseminaari 25.1.2006



Palvelu karttojen katseluun

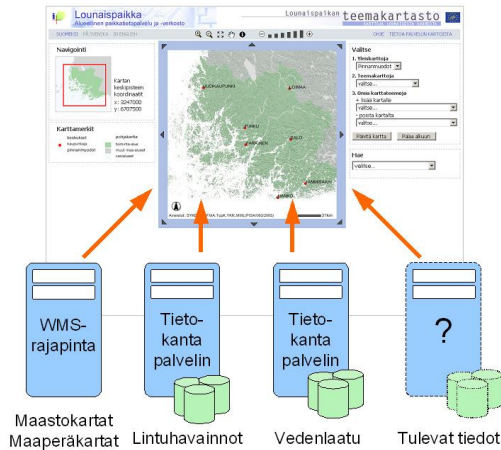
- Lounaispaikan teemakartasto on erilaisten teemakarttojen esittelyyn suunnattu katselupalvelu, jonka toiminta-alue kattaa Varsinais-Suomen ja Tammisaaren seutukunnan
- Teemakartasto on pyritty kehittämään mahdollisimman helppokäyttöiseksi
- Palvelu on toteutettu ENViFACiLiTATE-hankkeessa Turun yliopiston maantieteen laitoksella yhteistyössä Lounaispaikan kanssa, ja sen kehittämistä on rahoitettu EU:n life-ohjelmasta
- Toteutuksessa ovat olleet mukana myös: SYKE, FMI, GTK, TLY ja Meriluonto-hanke

ENViFACiLiTATE lajihavaintoseminaari 25.1.2006



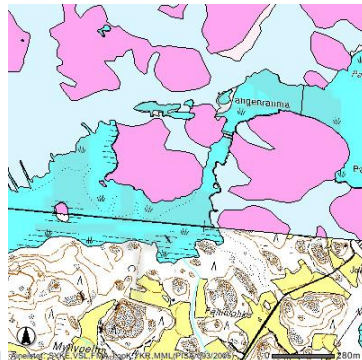
Hajautettu aineistohallinta

- Teemakartasto on toteutettu hajautettuna karttapalveluna



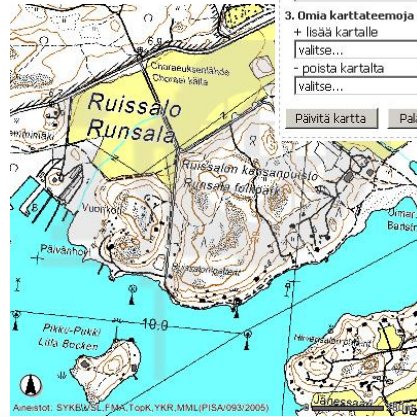
WMS- rajapinnalla hajautettua aineistonhallintaa

- WMS (Web Map Service) -rajapinta mahdollistaa karttakuvien lataamisen suoraan niiden tuottajien palvelimelta
- Etuna aina ajantasaiset kartta-aineistot
- WMS-rajapinnan kautta Teemakartastossa ovat GTK:n maaperäkartat ja MML:n kartta-aineistot ensimmäisenä Suomessa



Karttatasot alavetovalikoista

- Yleiskartat toimivat karttapalvelun pohjakarttoina
- Vaihtoehtoina ovat:
 - Pinnanmuodot
 - Maastokartat
 - Ilmakuvat



Valitse

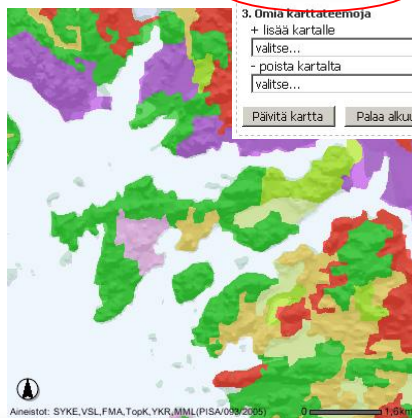
1. Yleiskarttoja
 - Pinnanmuodot
2. Teemakarttoja
 - Valitse...
3. Omia karttateemoja
 - + lisää kartalle
 - Valitse...
 - poista kartalta
 - Valitse...

Päivitä kartta Palaa alkuun



Karttatasot alavetovalikoista

- Teemakartat muodostavat karttapalvelun varsinaisen sisällön
 - Vesistöt
 - Maankäyttö
 - Liikenne
 - Väestö
 - Suojelu
 - Veneyly
 - Kalatalous
 - Merialueiden avoimuus
 - Maaperä



Valitse

1. Yleiskarttoja
 - Pinnanmuodot
2. Teemakarttoja
 - Valitse...
3. Omia karttateemoja
 - + lisää kartalle
 - Valitse...
 - poista kartalta
 - Valitse...

Päivitä kartta Palaa alkuun



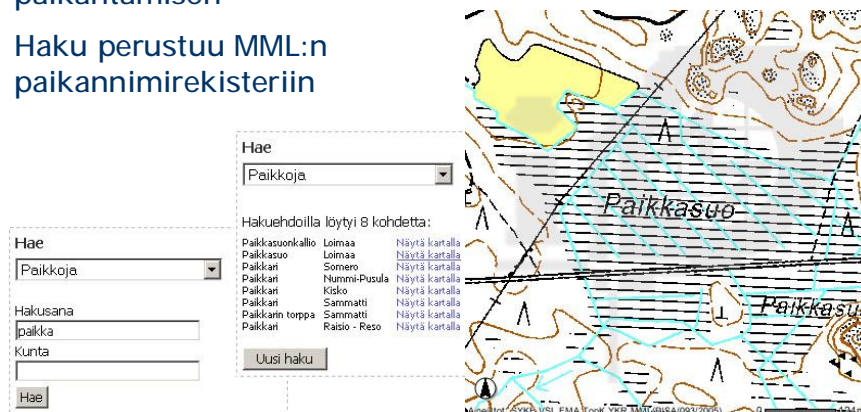
Karttatasot alavetovalikoista

- Omia karttateemoja valitsemalla eri tasoja voi yhdistellä vapaasti



Hakutyökaluilla rekisteritietoa

- Paikkahaku mahdollistaa omien kohteiden paikantamisen
- Haku perustuu MML:n paikannimirekisteriin



Hakutyökaluilla rekisteritietoa

- Vedenlaadun mittauspisteiden haku on toteutettu yhteistyössä Meriluonto- hankkeen kanssa
- Haun pohjana SYKEN rekisteristä tuotu pisteiden sijaintitieto

Hae

Vedenlaadun mittauspisteitä

Hakutulokset (7 pistettä) Uusi haku

PISTEEN NIMI	MITTAUSTEN MÄÄRÄ
Kaar 130 Kaitvesi	1
Kaar 131 Kirjalansalmi	18
Kaar 160 Empo	4
Piik 124 Kaarinan uimar	120
Piik 126 Kukkarin nokka	7
Turm 165 Kirkkoh saari	166
Turm 175 Papis it	263

Uusi haku Poista pisteet



Hakutyökaluilla rekisteritietoa

- Lintuhaun avulla löytyy Varsinais- Suomen lintuhavaintoja 1700- luvulta alkaen
- Havainnot haetaan Turun lintutieteellisen yhdistyksen tietokannasta

Hae

Lintuhavaintoja

Lajin nimi

pikkutikka

Aikaväli (muodossa vvvv-kk-pp)

Näytä kaikki havainnot

Ryhmittele kunnittain

Hae



Mitä hyötyä lajitiedon viemisestä karttapalveluun

- Harrastajalle
 - havaintojen tarkastelu itselle tärkeillä ja mielenkiintoisilla alueilla
 - karttapalvelusta näkee nopeasti millaisessa maastossa havainnot on tehty > omien havaintoretkien suunnittelu
- Tutkijalle
 - lajien levinneisyyden muutosten helppo havainnointi (asettaa vaatimuksia katselupalvelun paikkatieto-ominaisuuksille)
 - havaintojen alueellisen kattavuuden arvioiminen helpompaa
 - havaintojen tarkastelu muun muassa suhteessa maankäyttöön tai suojelualueisiin



Haasteita lajitiedon esittämiseen karttapalveluissa

- Karttapalvelujen ja havaintorekisterien tekninen yhteensopivuus
- Lajihavaintojen sijaintitiedon karkeus ja vaihtelevuus
- Vanhojen havaintojen paikallistaminen koordinaattitasolla
- Uusien havaintojen rekisteröiminen koordinaattitasolla
- Hyvä karttaesitys vaihteleville tietosisällöille ja suurille tietomäärille (eri haut palauttavat kovin erilaisia tuloksia)
- Nopeus, tietokantahaut ovat auttamatta hieman hitaita



Teemakartaston tulevaisuudennäkymiä

- Yhteyksiä myös muihin havaintotietokantoihin
 - TLY:n kanssa kehitetyt tietokantayhteydet on suhteellisen helppo ottaa käyttöön myös muiden havaintorekisterien kanssa
 - GBIF- havaintotietojen liittäminen palveluun
- Hakutoimintojen ja ominaisuustietokyselyjen kehittäminen
 - havainnon sijainnin lisäksi myös muut tiedot helpommin haettaviksi
 - lajien etsintä esimerkiksi niiden ominaisuuksien mukaan (uhanalaiset, taantuvat, metsälajit, jne)



www.lounaispaikka.fi/teemakartasto



Lounaispaikka Alueellinen paikkatietopalvelu ja -verkosto

Lounaispaikan teemakartasto

KARTTOJA LOUNAISESTA SUOMESTA

SUOMEKSI PÅ SVENSKA IN ENGLISH

OHJE TIETOA PALVELUN KARTOISTA

Navigatori

Kartan keskipisteen koordinaatit
x: 3247000
y: 6707500

Karttamerkki

- keskukset
- kaupunkia
- pinnanmuodot
- toiminta-alue
- muut maa-alueet
- vesialueet

Aineistot: SYKE,VSL,FMA,TopK,YKR,MML(PISA/093/2005) 0 31km

Valitse

1. **Yleiskarttoja**
Pinnanmuodot

2. **Teemakarttoja**
valitse...

3. **Omia karttateemoja**
+ lisää kartalle valitse...
- poista kartalta valitse...

Päivitä kartta Palaa alkuun

Hae

Lintuhavaintoja

Lajin nimi
pikkutikka
Aikaväli (muodossa vvvv-kk-pp)
[2000-01-01] - [2005-12-31]
 Näytä kaikki havainnot
 Ryhmittele kunnittain

Hae

Lintuhaku
Lintuhaku pohjautuu Turun lintutieteellisen yhdistyksen havaintorekisteriin, joka sisältää lintuhavaintoja Varsinais-Suomen alueelta jo 1960-luvulta alkaen. [Lisätietoja](#)

ENVIFACILITATE lajihavaintoseminaari 25.1.2006

Lounaispaikka Alueellinen paikkatietopalvelu ja -verkosto

Lounaispaikan teemakartasto

KARTTOJA LOUNAISESTA SUOMESTA

SUOMEKSI PÅ SVENSKA IN ENGLISH

OHJE TIETOA PALVELUN KARTOISTA

Navigatori

Kartan keskipisteen koordinaatit
x: 3247000
y: 6707500

Karttamerkki

- keskukset
- kaupunkia
- pinnanmuodot
- toiminta-alue
- muut maa-alueet
- vesialueet

1-12
13-24
25-37
38-49
50-62

Aineistot: SYKE,VSL,FMA,TopK,YKR,MML(PISA/093/2005) 0 31km

Valitse

1. **Yleiskarttoja**
Pinnanmuodot

2. **Teemakarttoja**
valitse...

3. **Omia karttateemoja**
+ lisää kartalle valitse...
- poista kartalta valitse...

Päivitä kartta Palaa alkuun

Hae

Lintuhavaintoja

Hautta löytyi 1065 pikkutikkahavaintoa

Uusi haku Poista pisteet

Lintuhaku
Lintuhaku pohjautuu Turun lintutieteellisen yhdistyksen havaintorekisteriin, joka sisältää lintuhavaintoja Varsinais-Suomen alueelta jo 1960-luvulta alkaen. [Lisätietoja](#)

ENVIFACILITATE lajihavaintoseminaari 25.1.2006

Lounaispaikka
Alueellinen paikkatietopalvelu ja -verkosto

Lounaispaikan **teemakartasto**
KARTTOJA LOUNAISESTA SUOMESTA

SUOMEKSI PÅ SVENSKA IN ENGLISH

OHJE TIETOA PALVELUN KARTOISTA

Navigointi

Kartan keskipisteen koordinaatit
x: 3233010
y: 6711416

Karttamerkki

pikkutikka	keskukset
1-12	pinnanmuodot
13-24	pohjakartta
25-37	tominta-alue
38-49	muut maa-alueet
50-62	vesialueet

Aineistot: SYKE,VSL,FMA,TopK,YKR,MMU@ISA0992005 0 1,2km

Valitse

1. Yleiskarttoja
Pinnanmuodot

2. Teemakarttoja
valitse...

3. Omia karttateemoja
+ lisää kartalle
valitse...
- poista kartalta
valitse...

Päivitä kartta Palaa alkuun

Hae

Lintuhavaintoja

Hauilla löytyi 1065 pikkutikkahavaintoa

Uusi haku Poista pisteet

Lintuhaku
Lintuhaku pohjautuu Turun lintutieteellisen yhdistyksen havaintorekisteriin, joka sisältää lintuhavaintoja Varsinais-Suomen alueelta jo 1960-luvulta alkaen. Lisätietoja

ENVIFACILITATE lajihavaintoseminaari 25.1.2006

Lounaispaikka
Alueellinen paikkatietopalvelu ja -verkosto

Lounaispaikan **teemakartasto**
KARTTOJA LOUNAISESTA SUOMESTA

SUOMEKSI PÅ SVENSKA IN ENGLISH

OHJE TIETOA PALVELUN KARTOISTA

Navigointi

Kartan keskipisteen koordinaatit
x: 3233010
y: 6711416

Karttamerkki

pikkutikka	lintualueet (finiba)
1-12	ilmakuvat
13-24	pohjakartta
25-37	tominta-alue
38-49	muut maa-alueet
50-62	vesialueet

Aineistot: SYKE,VSL,FMA,TopK,YKR,MMU@ISA0992005 0 1,2km

Valitse

1. Yleiskarttoja
Ilmakuvat

2. Teemakarttoja
valitse...

3. Omia karttateemoja
+ lisää kartalle
valitse...
- poista kartalta
valitse...

Päivitä kartta Palaa alkuun

Hae

Lintuhavaintoja

Hauilla löytyi 1065 pikkutikkahavaintoa

Uusi haku Poista pisteet

ENVIFACILITATE lajihavaintoseminaari 25.1.2006

Lounaispaikka Alueellinen paikkatietopalvelu ja -verkosto

Lounaispaikan teemakartasto

SUOMEKSI PÅ SVENSKA IN ENGLISH

OHJE TIETOA PALVELUN KARTOISTA

Valitse
 1. Yleiskarttoja
 Ilmakuvat
 2. Teemakarttoja
 valitse...
 3. Omia karttateemoja
 + lisää kartalle
 valitse...
 - poista kartalta
 valitse...
 Päivitä kartta Palaa alkuun

Hae
 Lintuhavaintoja
 Haula löytyi 1065 pikkutikkahavaintoa
 Uusi haku Poista pisteet

NAVIGOINTI
 Kartan keskipisteen koordinaatit
 x: 3233947
 y: 6711471

Karttamerkit
 pikkutikka
 1-12
 13-24
 25-37
 38-49
 50-62
 lintualueet (finiba)
 ilmakuvat
 pohjakartta
 toiminta-alue
 muut maa-alueet
 vesialueet

Aineistot: SYKE,VSL,FMA,TopK,YKR,MML(PISA/093/2005) 0 181m

ENVIFACILITATE Lajihavaintoseminaari 25.1.2006

Lounaispaikka Alueellinen paikkatietopalvelu ja -verkosto

Lounaispaikan teemakartasto

SUOMEKSI PÅ SVENSKA IN ENGLISH

OHJE TIETOA PALVELUN KARTOISTA

Valitse
 1. Yleiskarttoja
 Pinnanmuodot
 2. Teemakarttoja
 valitse...
 3. Omia karttateemoja
 + lisää kartalle
 valitse...
 - poista kartalta
 valitse...
 Päivitä kartta Palaa alkuun

Hae
 Lintuhavaintoja
 Lajin nimi
 pikkutikka
 Aikaväli (muodossa vvvv-kk-pp)
 2000-01-01 - 2005-12-31
 Näytä kaikki havainnot
 Ryhmittele kunnittain
 Hae


NAVIGOINTI
 Kartan keskipisteen koordinaatit
 x: 3247000
 y: 6707500

Karttamerkit
 keskuksset
 kaupunkieja
 pohjakartta
 toiminta-alue
 muut maa-alueet
 vesialueet

Aineistot: SYKE,VSL,FMA,TopK,YKR,MML(PISA/093/2005) 0 31km

Lintuhaku
 Lintuhaku pohjautuu Turun lintutieteellisen yhdistyksen havaintorekisteriin, joka sisältää lintuhavaintoja Varsinais-Suomen alueelta jo 1960-luvulta alkaen. Lisätietoja

ENVIFACILITATE Lajihavaintoseminaari 25.1.2006




Lounaispaikka
Alueellinen paikkatietopalvelu ja -verkosto

Lounaispaikan **teemakartasto**

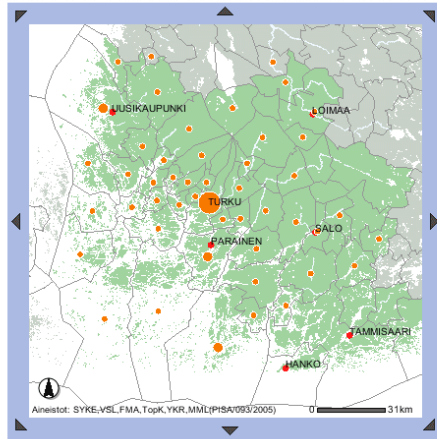
KARTETOJA LUINAINESISTA SUOJESTA

SUOMEKSI PÅ SVENSKA IN ENGLISH
OHJE TIETOA PALVELUN KARTOISTA

Navigointi



Kartan keskipisteen koordinaatit
x: 3247000
y: 6707500



Aineistot: SYKE.VSL.FMA_TopK.YKR.MML(PISA/093/2005) 0 31km

Valitse

1. Yleiskarttoja
Pinnanmuodot ▾

2. Teemakarttoja
Valitse... ▾

3. Omia karttateemoja
+ lisää kartalle ▾
- poista kartalta ▾
Valitse... ▾

Päivitä kartta Palaa alkuun

Hae

Lintuhavaintoja ▾

Huulla löytyi 193 pikkutikkahavaintoa

Uusi haku Poista pisteet

ENViFACiLiTATE lajihavaintoseminaari 25.1.2006

